



Anhänger-Arbeitsbühne Paus Worklift GT 18A

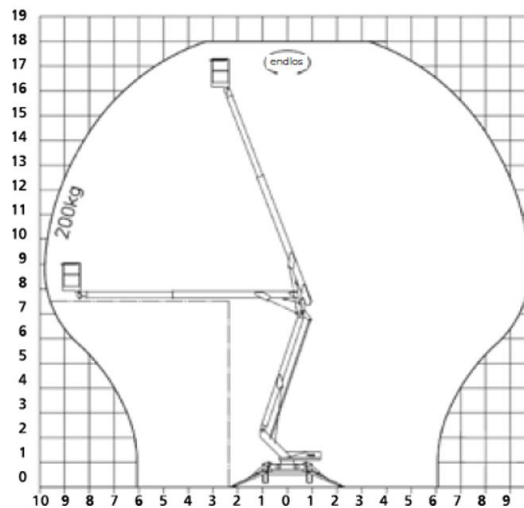


Eigenschaften / Ausstattung und Zubehör

- 200 kg Korblast
- Endloser Schwenkbereich
- Antrieb Elektro-Hydraulisch
- Radantrieb
- Hubsystem Gelenk

Spezifikationen

Arbeitshöhe	18,10 m
Plattformhöhe	16,10 m
Hubsystem	Gelenk
Plattformlänge	0,70 m x 1,20 m
seitl. Reichweite	10,10 m
max. Tragfähigkeit	200 kg
Korbdrehung	nein
Korbarm	nein
max. Abstützbreite	4,27 m
Transportlänge	7,37 m
Transporthöhe	2,48 m
Transportbreite	2,22 m
Radantrieb	Ja
Hydraulikstützen	Ja
Spannungsversorgung	230 V, 50 Hz, 16 Amp.
Antriebsart	Benzin
zul. Gesamtgewicht	2.340 kg



Arbeitsbühnen, Baumaschinen, Baugeräte, PKW-Anhänger, Krane, Fahrzeuge, u.v.m.

REGIONALE VERMIETUNG

- ✓ Selbstabholung durch regionalen Standort
- ✓ fachkundiges Personal
- ✓ Vor-Ort-Service

So erreichen Sie uns:

📍 Tagewerbener Str. 79
06667 Weißenfels
☎ 03443 33 56 333
✉ info@miete-regional.de

Geschäftszeiten:

Mo–Fr 7:00–17:00 Uhr
Sa 9:00–13:00 Uhr
und nach Vereinbarung

Wiesecker Group:

Inhaber Uwe Koblenz

Rechtliches:

Datenschutz
Impressum
AGBs

Wir helfen direkt vor Ort oder telefonisch!

Zögern Sie nicht uns zu besuchen oder anzurufen. Unsere kompetenten Mitarbeiter helfen Ihnen gerne weiter. Mit unserer Erfahrung können wir Ihnen das passende Mietgerät zur Verfügung stellen. ☎ 03443 33 56 333



© WIESECKER GROUP · Inhaber: Uwe Koblenz · Zentraldisposition: Tagewerbener Straße 108, 06667 Weißenfels · Eine elektronische oder sonstige Vervielfältigung ist nur mit ausdrücklicher schriftlicher Genehmigung der WIESECKER GROUP möglich. Technische Änderungen vorbehalten. Für alle Maschinen sind die Daten im Betriebshandbuch maßgeblich! Bilder und Grafiken dieser Broschüre werden mit Lizenzen von Shutterstock.com, iStockphoto.com und Freepik.com verwendet.

Online-Mietanfrage

Scannen Sie den QR-Code, um das passende Gerät für Ihr Projekt in Ihrer Region auf unserer Webseite zu finden.



www.miete-regional.de