



Autokran 50 Tonnen - Citykran*



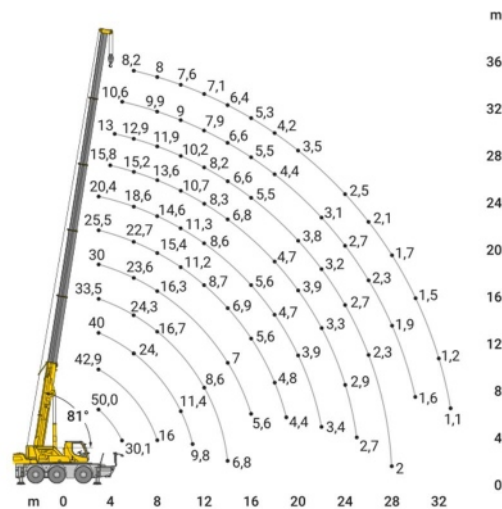
Eigenschaften

- Schnelle Ortswechsel möglich
- Auch für kurze Einsätze geeignet
- Mit ausgebildetem Kranführer

Spezifikationen

max. Traglast	50,00 t
bis Ausladung	3,00 m
max. Hakenhöhe ohne Gitterspitze	8,20–36,00 m
max. Gitterspitze *	1,50–13,00 m
max. Hakenhöhe mit Gitterspitze	49,00 m
max. Ausladung ohne Gitterspitze	33,00 m
Fahrzeuglänge	6,49 m
Fahrzeughöhe	3,02–3,83 m
Fahrzeubreite	2,55 m
Antrieb/Lenkung	6 x 6/6
Geschwindigkeit	85 km/h
Gesamtballast	6,50 t
Anzahl Achsen	3
maximales Gesamtgewicht	36,00 t

Tragkraft in Tonnen



*ausstattungsabhängig

Die aufgeführten Geräte sind standardisierte Beispiele, spezielle Ausführungen können Sie separat in unserer Zentralsdisposition anfragen. Für alle Maschinen sind die Daten im Betriebshandbuch maßgeblich.

Wir helfen direkt vor Ort oder telefonisch!

Zögern Sie nicht uns zu besuchen oder anzurufen. Unsere kompetenten Mitarbeiter helfen Ihnen gerne weiter. Mit unserer Erfahrung können wir Ihnen das passende Mietgerät zur Verfügung stellen. ☎ 03443 33 56 333



Arbeitsbühnen, Baumaschinen, Baugeräte, PKW-Anhänger, Krane, Fahrzeuge, u.v.m.

REGIONALE VERMIETUNG

- ✓ Selbstabholung durch regionalen Standort
- ✓ fachkundiges Personal
- ✓ Vor-Ort-Service

So erreichen Sie uns:

📍 Tagewerbener Str. 79
06667 Weißenfels
☎ 03443 33 56 333
✉ info@miete-regional.de

Geschäftszeiten:

Mo–Fr 7:00–17:00 Uhr
Sa 9:00–13:00 Uhr
und nach Vereinbarung

Wiesecker Group:

Inhaber Uwe Koblenz

Rechtliches:

Datenschutz
Impressum
AGBs

Online-Mietanfrage

Scannen Sie den QR-Code, um das passende Gerät für Ihr Projekt in Ihrer Region auf unserer Webseite zu finden.



www.miete-regional.de