



## Autokran 750 Tonnen - Gittermast\*

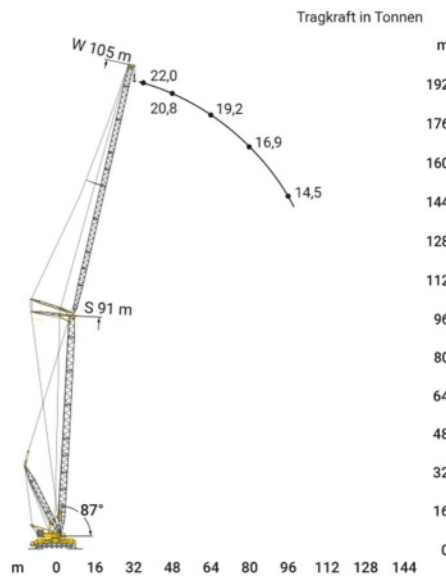


## Eigenschaften

- Schnelle Ortswechsel möglich
- Auch für kurze Einsätze geeignet
- Mit ausgebildetem Kranführer

## Spezifikationen

max. Traglast	750,00 t
bis Ausladung	7,00 m
max. Hakenhöhe ohne Gitterspitze	193,00 m
max. Gitterspitze *	-
max. Hakenhöhe mit Gitterspitze	-
max. Ausladung ohne Gitterspitze	136,00 m
Fahrzeuglänge	19,26 m
Fahrzeughöhe	4,00 m
Fahrzeugbreite	3,00 m
Antrieb/Lenkung	16 x 8/16
Geschwindigkeit	85 km/h
Gesamtballast	220,00 t
Anzahl Achsen	8
maximales Gesamtgewicht	96,00 t



\*ausstattungsabhängig

Die aufgeführten Geräte sind standardisierte Beispiele, spezielle Ausführungen können Sie separat in unserer Zentraldisposition anfragen. Für alle Maschinen sind die Daten im Betriebshandbuch maßgeblich.

### Wir helfen direkt vor Ort oder telefonisch!

Zögern Sie nicht uns zu besuchen oder anzurufen. Unsere kompetenten Mitarbeiter helfen Ihnen gerne weiter. Mit unserer Erfahrung können wir Ihnen das passende Mietgerät zur Verfügung stellen. ☎ 03443 33 56 333



**Arbeitsbühnen,  
Baumaschinen,  
Baugeräte, PKW-  
Anhänger, Krane,  
Fahrzeuge, u.v.m.**

**REGIONALE  
VERMIETUNG**

- ✓ Selbstabholung durch regionalen Standort
- ✓ fachkundiges Personal
- ✓ Vor-Ort-Service

### So erreichen Sie uns:

📍 Tagewerbener Str. 79  
06667 Weißenfels  
☎ 03443 33 56 333  
✉ info@miete-regional.de

### Geschäftszeiten:

Mo-Fr 7:00-17:00 Uhr  
Sa 9:00-13:00 Uhr  
und nach Vereinbarung

### Wiesecker Group:

Inhaber Uwe Koblenz

### Rechtliches:

Datenschutz  
Impressum  
AGBs

## Online- Mietanfrage

Scannen Sie den QR-Code, um das passende Gerät für Ihr Projekt in Ihrer Region auf unserer Webseite zu finden.



www.miete-regional.de