



Miniraupenkran mit Stützen 1t*

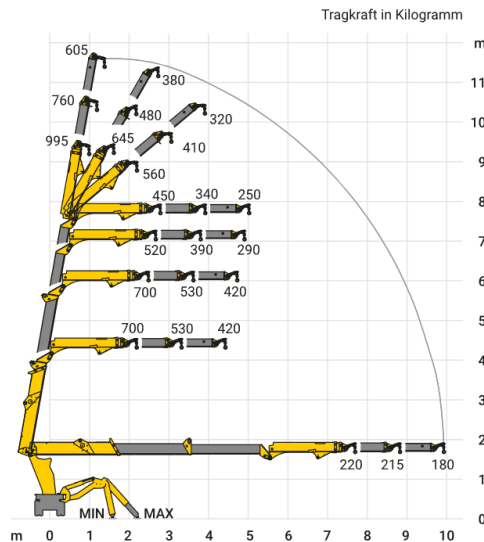


Eigenschaften

- Emissionsfreier Inneneinsatz möglich
- Sehr gute Gewichtsverteilung durch Ketten
- Flexible Einsatzmöglichkeiten

Spezifikationen

Tragkraft	0,95 t
max. Ausladung	9,90 m
max. Hubhöhe	11,30 m
max. Abstützmaß	4,58x4,53m
Drehradius	360°
hydr. Stützen	ja
Funkfernsteuerung	ja
Transportlänge	3,24 m
Transporthöhe	1,99 m
Transportbreite	0,75 m
Raupenfahrwerk	ja
Steigfähigkeit	15°
Antrieb	Diesel/Elektro
max. Gesamtgewicht *	2.370 kg



Arbeitsbühnen,
Baumaschinen,
Baugeräte, PKW-
Anhänger, Krane,
Fahrzeuge, u.v.m.

**REGIONALE
VERMIETUNG**

- ✓ Selbstabholung durch regionalen Standort
- ✓ fachkundiges Personal
- ✓ Vor-Ort-Service

So erreichen Sie uns:

📍 Tagewerbener Str. 79
06667 Weißenfels
☎ 03443 33 56 333
✉ info@miete-regional.de

Geschäftszeiten:

Mo–Fr 7:00–17:00 Uhr
Sa 9:00–13:00 Uhr
und nach Vereinbarung

Wiesecker Group:

Inhaber Uwe Koblenz

Rechtliches:

Datenschutz
Impressum
AGBs

*ausstattungsabhängig

Die aufgeführten Geräte sind standardisierte Beispiele, spezielle Ausführungen können Sie separat in unserer Zentraldisposition anfragen. Für alle Maschinen sind die Daten im Betriebshandbuch maßgeblich.

Wir helfen direkt vor Ort oder telefonisch!

Zögern Sie nicht uns zu besuchen oder anzurufen. Unsere kompetenten Mitarbeiter helfen Ihnen gerne weiter. Mit unserer Erfahrung können wir Ihnen das passende Mietgerät zur Verfügung stellen. ☎ 03443 33 56 333



Online- Mietanfrage

Scannen Sie den QR-Code, um das passende Gerät für Ihr Projekt in Ihrer Region auf unserer Webseite zu finden.

